

**GERSAUER
HERBST**

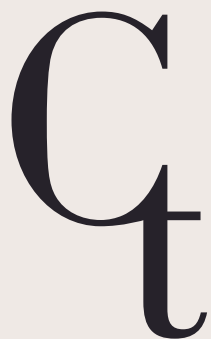
12

14.-24.11.



**Das Innerschwyzer
Kulturfestival**

www.gersauerherbst.ch



C A M E N Z I N D
T R E U H A N D

Camenzind Treuhand
Wyssgerbistrasse 14
Postfach 32
6442 Gersau
Telefon +41 41 828 13 89
Fax +41 41 828 13 65
www.camenzindtreuhand.ch
pec@camenzindtreuhand.ch

Ein Festival für Liebhaber



Als wir vor bald zehn Jahren die Idee kreierte, in Gersau im tristen November ein kleines Kulturfestival ins Leben zu rufen, war das Echo eher bescheiden. Doch von Jahr zu Jahr kamen mehr Freunde feiner Kultur ins Alte Rathaus und zu den Konzert- und Theaterproduktionen auf den anderen Bühnen in Gersau und – seit einem Jahr – auch in Brunnen.

In einem Jahr feiern wir bereits das Zehnjahresjubiläum und wir sind inzwischen ein sehr gut gebuchtes, bei Publikum wie auch Künstlerinnen und Künstlern beliebtes Festival, das sich weit über die Innerschweiz hinaus etabliert hat.

Heute stellen wir uns die Frage, ob ein Wachstum ohne den Verlust des speziellen Charmes möglich ist, oder ob wir mit dem aktuellen Konzept weitermachen sollen? Spätestens 2014 wird dies bekannt sein. Denn im Jubiläumsjahr 2013 wird es sowieso einen ganz speziellen Gersauer Herbst geben!

Doch erst einmal präsentieren wir Ihnen eine feine Auswahl ausgesuchter Künstlerinnen und Künstler. Ob bekannt oder nicht, am Gersauer Herbst ist Klasse garantiert. Dies auch dank einer einmalig tollen Zusammenarbeit mit unseren Gönnern, Förderern und Sponsoren.

Auf ein genüssliches Festival

Roger Bürgler
Festivalleiter

kulturwerk.ch
kultur & medien

Unser Team

Roger Bürgler Festivalleiter

Ivan Steiner Vizeleitung, GH SPEZIAL

Manuela Cucchia ArtWork & Abendkasse

Andrea Lang Buchhaltung & Ticketing

Julia Betschart Gastro & Personal

Michael Küttel Bauten & Künstlerbetreuung

Ihr Getränkelieferant



6438 Ibach/Schwyz
Tel. 041 811 77 77

info@kuettel-getraenke.ch
www.kuettel-getraenke.ch

Festivalprogramm

ALTES RATHAUS GERSAU

Mi. 14.11. 19.30 Uhr Festivaleröffnung mit Quantensprung
Do. 15.11. 20.30 Uhr Lina Button
Fr. 16.11. 20.30 Uhr Angelo Christidis feat. Jens Krieg
Sa. 17.11. 20.30 Uhr Reto Burrell
So. 18.11. 16.00 Uhr Gersauer Herbst SPEZIAL
Mi. 21.11. 20.30 Uhr Timmermahn
Do. 22.11. 20.30 Uhr Gianni Spano plays Bob Dylan
Sa. 24.11. 20.30 Uhr James Gruntz

PFARRKIRCHE GERSAU

Sa. 17.11. 17.00 Uhr Stadtorchester Luzern

SEEHOTEL WALDSTÄTTERHOF BRUNNEN

Fr. 23.11. 20.30 Uhr Patent Ochsner

IMPRESSUM

Herausgeber
kulturwerk.ch GmbH
6442 Gersau

Druckauflage
3 000 Ex.

Redaktion
Roger Bürgler

Grafik
mcgrafik.ch
Manuela Cucchia

Druck
Triner AG Schwyz

Vorverkauf

Schwyzer Kantonalbank, Filiale Gersau

Photostudio Steiner
Steistegstrasse 5, 6430 Schwyz

online: www.gersauerherbst.ch

telefonisch: 041 828 17 11

Der GERSAUER HERBST 2012 wird präsentiert von:



Sponsoren & Partner:



Medienpartner



Herzlichen Dank für die finanzielle Unterstützung:



Auch unseren Gönnern und Helfern ein herzliches Dankeschön:

Photostudio Steiner, Schwyz; Kantonalbank Filiale Gersau; Seehotel Waldstätterhof, Brunnen; Tourismusbüro Gersau; Küttel Getränke-Markt, Ibach; Max Felchlin AG, Schwyz; Ruth & Richard Camenzind-Kühn sowie dem kräftigen Team der Bezirksarbeiter Gersau.

GASTHAUS TÜBLI



Das 1767 erbaute Gasthaus Tübli befindet sich Mitten in Gersau und direkt neben dem Gersauer Herbst-Festivalzentrum, dem Alten Rathaus. Durch die Nähe zur belebtesten Bühne und vor allem durch die feine Küche, die ausgesuchten Schweizer Weine, den rustikalen Charme der wunderschönen Arvenstube und die herzliche Gastfreundschaft ist das «Tübli» seit einigen Jahren offizieller Gastropartner des Gersauer Herbsts.

Für das Innerschweizer Kulturfestival präsentieren die Gastgeber

Ralph Zuberbühler und Angelina Kurath eine speziell zusammengestellte Menükarte und wer nach dem Konzert gerne noch in Gersau verweilen will, ist in einem der im «Heidistyle» eingerichteten Zimmer wunderbar aufgehoben.

Das Gasthaus Tübli – der Treffpunkt vor und nach dem Gersauer Herbst.

Öffnungszeiten:

Mai - Oktober: Täglich von 08.00 Uhr - 24.00 Uhr
November - April: Montag & Dienstag Ruhetag

Ralph Zuberbühler &
Angelina Kurath
Dorfstrasse 12
6442 Gersau

Tel: 041 828 12 34

www.gasthaus-tuebli-gersau.ch





Quantensprung

Schon seit den Anfängen des Gersauer Herbsts gehört der Eröffnungsabend im Alten Rathaus den heimischen Musiktraditionen. Diese werden bei uns aber in der Regel etwas anders interpretiert als bei den gängigen Stubeten. Dazu bieten wir stets eine kulinarische Spezialität (auf vielfältigen Wunsch in diesem Jahr wieder das wunderbare Fondue vom Gersauer Milchlade) und ein Glas Wein aus der exzellenten Auswahl der Selection Schwander. Was will man mehr?

Musikalisch haben wir uns auf der anderen Seeseite umgesehen. Dort bringen seit bald zehn Jahren vier Musiker mit ihrer innovativen, frischen und virtuosen Art Volksmusik zu spielen, neuen Wind in die Ländlerszene. Quantensprung konnten 2007 unter anderem mit der Swiss Army Gala Band in der Fernsehsendung Hopp dä Bäsa auftreten. Mit dem DRS Jungmusikantenwettbewerb 2005 und dem kleinen Prix Walo 2008 gewannen sie gleich zwei der bedeutendsten Nachwuchswettbewerbe in Sachen Volksmusik. Nun kommt eine neue CD auf den Markt und am Gersauer Herbst darf man erstmals Kostproben davon hören.

Line-Up

Mathias Landtwing (Klarinette)
 Markus Bircher (Akkordeon)
 Severin Barmettler (Kontrabass)
 Andreas Bircher (Klavier)

www.q-sprung.ch

Mittwoch, 14.11.11

Altes Rathaus
 20.30 Uhr

CHF 35.-

Ab 19 Uhr servieren
 wir das **Original
 Gersauer Fondue**

Preis:
 CHF 18.- / Portion



Lina Button

Dass die 29-jährige Thurgauerin und Wahlzürcherin vor einem Jahr zum «DRS 3 Best Talent» des Monats und letztendlich in der «Jahreswertung» Zweite wurde, war für uns weniger ausschlaggebend, sie zu buchen. Viel mehr überzeugten uns die zwölf Eigenkompositionen und Linas Stimme auf der Debüt-CD «Homesick». Und dann konnten wir noch begeisternde Kritiken über die Live-Performance von Lina Button und ihrer Band aus dem umliegenden Ausland lesen.

Die Mischung aus Blues und Pop ist ein Genuss und die gesangliche Interpretation eine wahre Freude. Wir haben schon viele Perlen auf unserer kleinen Bühne in Gersau präsentiert und sind überzeugt, dies ist wieder eine.

Diese wunderbare, pop-bluesige Musik mit der dezenten, aber effektiven Instrumentierung und der besagt schönen Stimme dürfte zusammen mit dem intimen und stimmigen Ambiente unseres Festivalzentrums «magic moments» ermöglichen. Wir freuen uns auf alle Fälle sehr auf Lina Button.

Line-Up

Lina Button (Gesang, Keyboards)

Lukas Stalder (Gitarre)

Heinz Morf (Bass)

Lorenzo Demenga (Schlagzeug, Perkussion)

Donnerstag, 15.11.11

Altes Rathaus

20.30 Uhr

CHF 35.-

Barbetrieb ab 19 Uhr

www.linabutton.ch

Geschäftsstelle Gersau · Stefan Bischoff

Landammannstrasse 1 · 6442 Gersau · Tel. 041 828 11 61 · gersau@ews.ch

Ihr Elektroinstallateur in der Region



www.ews.ch

Café Bäckerei Rathaus

Spezialitäten:

Gersauer Rahmschinken

Gersauer Käsekuchen

Diverse Spezialbrote

Gipfeli



Dorfstrasse 9 - 6442 Gersau - Tel. 041 828 12 19

Schadenskizze

Was auch immer passiert:
Wir helfen Ihnen rasch
und unkompliziert aus der
Patsche. www.mobi.ch

Die Mobiliar
Versicherungen & Vorsorge

Generalagentur Schwyz, Stephan Annen
Schmiedgasse 30, 6430 Schwyz
Telefon 041 819 79 79, Telefax 041 819 79 00
schwyz@mobi.ch, www.mobischwyz.ch



E. Baggenstos, Schaffert & Cie Malergeschäft

gegründet 1904

Telefon 041 828 18 47

Telefax 041 828 18 51

Natel 079 333 42 14

maler.baggenstos@bluewin.ch

Sämtliche Maler- und Tapezierarbeiten
Spachteltechniken Stuccoveneziano Lasurtechniken



Angelo Christidis feat. Jens Krieg

Der in Deutschland aufgewachsene Sänger und Gitarrist Angelo Christidis hat den Blues sprichwörtlich im Blut. Nach vielen Jahren in Rock- und Jazzbands widmet sich der grandiose Musiker den Roots der heutigen Rockmusik. Einflüsse alter Bluesgrößen aus dem Mississippi-Delta prägten ihn genauso wie spätere Generation von Gitarristen wie Eric Clapton oder Steve Ray Vaughan. Seit vielen Jahren tourt Angelo Christidis auch mit dem bekannten britischen Bluesgitarrist Steve Payne durch die europäischen Clubs.

Mit ihm hätte er auch bei uns auftreten sollen. Durch einen tragischen Todesfall in Paynes engstem Familienkreis ist dies nun nicht möglich. Doch Christidis wird dennoch nicht alleine nach Gersau kommen. Mit von der Partie wird der aussergewöhnliche Perkussionist und Sänger Jens Krieg sein.

Die beiden spielten in den letzten Monaten öfters zusammen und heimsten sich auch in Fachkreisen grossartige Kritiken ein. Ein Bluesabend ist am Gersauer Herbst jeweils gesetzt und wir sind überzeugt, dieser wird wieder ein Hochgenuss.

Line-Up

Angelo Christidis (Gesang, Gitarre)

Jens Krieg (Gesang, Perkussion)

Freitag, 16.11.12

Altes Rathaus

20.30 Uhr

CHF 32.-

Barbetrieb ab 19 Uhr



VICTORINOX

COMPANION FOR LIFE



SWISS CHAMP



DIVEMASTER



SPECTRA



FRAGRANCE

GUITAR STORE MANEA



Auch wenn das Geschäft an der Schmiedgasse 94 in Ibach eher klein ist, einem Musiker fällt Guitar Store Manea mit Sicherheit auf. Einerseits werden in der Auslage Gitarren, Bässe oder Amps präsentiert, so dass man schnell merkt: hier steht Qualität auf dem Programm.

Wer dann erst den Laden betritt, findet sich in einem kleinen Musiker-Eldorado wieder. Doch nicht nur die geschickt sortierte Auswahl verleihen dem Geschäft jene Klasse, die sich weit über die Kantonsgrenzen hinaus herumgesprachen haben. Hausherr Sändel Manea, selber ein exquisiter Gitarrist, kennt die Anliegen der Musiker und hat auch ein feines Händchen für Reparaturen, Justierungen oder Custom-Tunnings der diversen Instrumente und Verstärker. Für technische Spezialfälle steht ihm ein Elektroniker zur Seite.

Und auch wer nicht Gitarrist oder Bassist ist, kommt bei Guitar Store Manea auf seine Rechnung. Vom kleinen Schul- bis zum gestandenen Vereinsmusiker kann Sändel Manea die Wünsche und Anliegen rund um die Instrumente erfüllen. Und als besonderes Goody bekommt man am Tresen immer etwas spannenden Small-Talk oder auch mal ein Bierchen. Ein perfekter Partner rund um Musikequipment für den Gersauer Herbst.

Guitar Store Manea
Schmiedgasse 94
6438 Ibach-Schwyz

Tel: 041 810 23 23

www.guitarstore.ch



EQUIPMENTPARTNER



Luzerner Stadtorchester

Dirigent : Dan Covaci-Babst

Solisten: Anna Wittmer (Klavier)
Raphael Wittmer (Tenor)

Zwei Jahre lang war die Gersauer Pfarrkirche wegen aufwändigen Renovationsarbeiten geschlossen. Jetzt erstrahlt sie in neuem Glanz. Mit der herzlichen Unterstützung des Gersauer Alt-Landammanns Richard Camenzind-Kühn und seiner Gattin Ruth können wir nach vierjährigem Unterbruch wieder ein symphonisches Konzert an unserem Festival anbieten.

Und dieses geht gar mit «Gersauer Beteiligung» über die Bühne. Denn zusammen mit dem knapp 70köpfigen Luzerner Stadtorchester unter der Leitung von Dirigent Dan Covaci-Babst treten Anna Wittmer (Klavier) und ihr Bruder Raphael Wittmer (Tenor) als Solisten auf. Ihre Mutter Barbara Wittmer-Nigg ist eine gebürtige Gersauerin und spielt selbst im Orchester mit.

Samstag, 17.11.12

Pfarrkirche Gersau
17.00 Uhr

CHF 28.-

Abendkasse und Türöffnung 16.30 Uhr

Konzertprogramm

Franz Schubert

Ouvertüre zu Rosamunde

Franz Schubert

Lieder

Die Forelle (Orchestration Benjamin Britten)

Tränenregen (Orchestration Anton Webern)

Ihr Bild (Orchestration Anton Webern)

Erkönig (Orchestration Hector Berlioz)

An die Musik (Orchestration Max Reger)

Solist Raphael Wittmer (Gesang)

Edward Grieg

Klavierkonzert in a-moll, op. 16

Solistin Anna Wittmer (Klavier)

Edward Grieg

Symphonischer Tanz Nr. 4, op. 64

Spieldauer: 75 Minuten

Vergünstigte Stoos-Saisonkarten

Im November CHF 55.- Rabatt auf Winter-Saisonkarten Erwachsene.
Vorverkaufsrabatte auf Saisonkarten auch für Familien, Kinder,
Jugendliche, AHV & Montag-Freitag-Karten



Saisonkarten-Bonus: 30% Ermässigung im Erlebnisbad des Swiss Holiday Park | Gratis AAGS-Bus bis zu den Talstationen ab 1.12.2012 | Karten ab 1. November an allen offenen Anlagen gültig

www.stoos.ch



Reto Burrell

Eben noch war der Nidwaldner Singer & Songwriter Reto Burrell für Aufnahmen zum zweiten Album von «C.H.», Burrells New-Country-Combo zusammen mit Kisha und Nori Rickenbacher, in Nashville. Und jetzt kommt einer der besten Songwriter der Schweiz (die einhellige Meinung des heimischen Musik-Feuilletons) zu uns an den Gersauer Herbst.

Bereits 2011 stand Reto Burrell auf seiner «Folky Tour» mit akustischer Gitarre und Mundharmonika und begleitet von Barbara Wildberger an der Fiddle und Thomas Kull am Akkordeon auf der Bühne. So wollen wir Burrell auch bei uns. Im Trio im intimen Rahmen. Das wird grossartig.

Denn der Nidwaldner hat mit seinem unlängst erschienen Album «Sunshine & Snow», welches Reto Burrell mit ortsansässigen Musikern in den legendären Quad Studios in Nashville in nur gerade zwei Tagen aufnahm, eine feinste Americana-Mischung abgeliefert. Voll Feuer und Flamme sind auch wir über das Werk und freuen uns auf einen Abend voller rotzigem Folk, Singer/Songwriter-Balladen und leckeren Bluegrass.

Line-Up

Reto Burrell (Gesang, Gitarre)
Liz Schneeberger (Violine)
Thomas Kull (Akkordeon)

www.retoburrell.ch

Samstag, 17.11.12

Altes Rathaus
20.30 Uhr

CHF 32.-

Barbetrieb ab 19 Uhr

Sonntag, 18.11.12
Altes Rathaus
16.00 Uhr
(Bar ab 15.00 Uhr)

Eintritt frei - Kollekte
(geht vollumfänglich
an die Künstler)

Wir freuen uns über einen spannenden wie auch hochklassigen Gersauer Herbst SPEZIAL. Die Nachwuchsplattform bietet dieses Jahr wieder einen interessanten Einblick in das Schaffen junger Künstlerinnen und Künstler aus der Zentralschweiz. Sie alle werden dem Publikum einerseits ihre Kunstform vorstellen und zum anderen im Gespräch mit Moderator **Dr. Erwin Nigg** auch über ihren Werdegang, Träume, Hindernisse und Erlebnisse berichten.

Legende (v.o.):
Raphaela Reichlin & Hanna Landolt (Geigen), Lukas von Flüe (Schlagzeug), Katja Zimmermann (Schwyzerörgeli) und Alicia Giezendanner (Klavier & Geige).

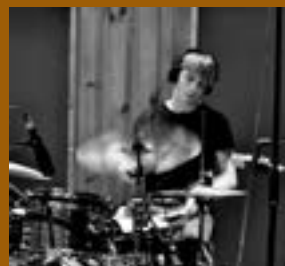
GERSAUER HERBST SPEZIAL

Raphaela Reichlin & Hanna Landolt

Schon seit ihren ersten Geigenstunden haben die zwei jungen Frauen immer wieder zusammengefunden. Inzwischen sogar mit einem eigenen Programm. Spass am Spiel ist der absolute Grundsatz der Beiden und die gemeinsame Leidenschaft vermischen Hanna und Raphaela zu Stücken, entwerfen eigene Ideen oder lassen einfach ihrer Fantasie und ihrem Können freien Lauf. Stilistisch kennen die beiden Musikerinnen keine Grenzen – von Klassik, Jazz über Blues, Pop bis Gipsy. Hanna Landolt und Raphaela Reichlin leben die Musik.

Lukas von Flüe

Seit er elf Jahre alt ist spielt der 22jährige Lukas von Flüe Schlagzeug und ist stets in Bands und Projekten verschiedener Stilistiken engagiert. Nach der Fachmaturität mit Schwerpunkt Musik an der Fachmittelschule Seetal absolviert Lukas von Flüe zur Zeit den Bachelor of Arts in Music an der Hochschule Luzern Musik (Abteilung Jazz) und wird von Marc Halbheer und Dominik Burkhalter unterrichtet. Heute ist Lukas von Flüe hauptsächlich im Jazz und der Neuen Volksmusik (so mit Pirmin Huber oder Robin Mark) anzutreffen. Neue Projekte, in denen auch der Computer eine wichtige Rolle spielt, lassen sich im Bereich der elektronischen Tanzmusik und Minimal ansiedeln.



Katja Zimmermann

Bereits seit ihrem achten Lebensjahr spielt die 23jährige Katja Zimmermann Schwyzerörgeli. Sieben Jahre lang war Willi Valotti ihr Lehrer. Im noch fast kindlichem Alter gewann sie Preise wie den Eviva-Jungmusikantenwettbewerb, den kleinen Prix Walo oder den Kulturpreis des Kantons St. Gallen. Im Jahr 2012 schloss Katja den Bachelor of art in Music ab und seit diesem September besucht sie den zweijährigen Master (Schwerpunkt Volksmusik) ebenfalls an der Musikhochschule in Luzern. Zur Zeit tritt Katja Zimmermann mit dem Duo Zööke, Alpini Vernehmlassung, der Kapelle Pfauenhalde und bei diversen Projekten auf.

Alicia Giezendanner

Die erst 15jährige Alicia Giezendanner ist auf zwei Instrumenten gleichermassen hoch talentiert. Dies beweisen ihre Auszeichnungen dieses Jahr am Zentralschweizerischen Jugendmusikwettbewerb. Am Klavier erhielt sie das Prädikat Höchstleistung und gleichzeitig den 1. Preis. Ebenfalls dieses Jahr besucht Alicia Giezendanner bei Prof. Barbara Doll an der Hochschule der Künste in Bern auf der Geige einen Meisterkurs. Einen solchen absolvierte sie bereits 2010 am Klavier an einer dreiwöchigen Sommermusikakademie für besonders talentierte Jugendliche im Institut Montana oberhalb von Zug. Aktuell ist Alicia Giezendanner auch Solistin im Jugendorchester Schwyz.

Familie Schmitz auf grosser Kreuzfahrt



Eine Seefahrt
die ist lustig

DIE NEUE 50ER-JAHRE SCHLAGER REVUE

SEEHOTEL WALDSTÄTTERHOF BRUNNEN
WALDSTÄTTERHOF



Seewen und
gesehen werden



21 Geschäfte an bester Lage
Montag bis Donnerstag 9 bis 20 Uhr
Freitag 9 bis 21 Uhr
Samstag 8 bis 20 Uhr



5 Minuten



Haltestelle



Ein- und Ausfahrt
Schwyz Sattel



800 Parkplätze

seewen markt

www.seewenmarkt.ch

WAS LÄUDET IM KANTON

SCHWYZ

???????

WWW.SCHWYZKULTUR.CH



Timmermahn

Der zweite Mittwoch unseres Festivals ist eher amüsant denn musikalisch. Manchmal beides. Diesmal steht aber das gesprochene Wort im Zentrum. Denn wenn Timmermahn liest, wird die Welt gleich besser. Weil es nicht mehr diese Welt ist. Sie wird zum Planeten Timmermahn. Hier hat es den Platz, der auf dieser Welt fehlt. Unendlich viel Raum für masslose Geschichten aus vielen kleinen, tapferen Welten. Für wilde Stories über verbockte Köpfe und ihr herzengutes Tun. Für seelenwärmende Erzählungen über unverdrossene Kämpfer und mutige Verlierer.

In diesem prallen, unvergleichbaren Sprach-Universum werden dreiste Lügen zu unverrückbaren Wahrheiten. Scheinbar einfache Begebenheiten zu grandios ausschweifenden Betrachtungen über Schein und Sein. Gebrochene Tabus zur schlichten Normalität. Denn Timmermahn hat keine Angst vor nichts und niemandem, erst recht nicht vor sich selber. Um diesen einmaligen Planeten zu schaffen, braucht er nicht viel. Stuhl und Tisch, ein bisschen Licht, vielleicht ein Mikrofon. Timmermahn live ist beste, ureigenste Lesekunst mit höchstem Unterhaltungswert. Perfekt für das Alte Rathaus und unser Festival!

Mittwoch, 21.11.12

Altes Rathaus

20.30 Uhr

CHF 32.-

Abendkasse ab 19 Uhr



Für die Nebenrolle



Für die Improvisation



Für die Premiere



Für das Bühnenbild



Für die Romanze



Für den Schlussakt

Für Kultur vom Feinsten.

Coop engagiert sich an vielen lokalen und nationalen Events als Sponsoring-Partner. Erfahren Sie mehr auf www.coop.ch/sponsoring



Für mich und dich.

ALFACOM



Im Rigi-Eventzelt ist die Alfacom Exklusiv-Partner

Ein Festival wie der Gersauer Herbst mit einem hochstehenden Programm und einem entsprechend erwartungsvollen Publikum ist auf einen professionellen Partner in der Eventtechnik angewiesen. Diesen hat der Gersauer Herbst seit seinen Anfängen und man ist zusammen gewachsen. Die Alfacom AG mit Sitz in Goldau ist nicht nur Partner des Gersauer Herbst, sondern von allen Klein- bis Grossproduktionen von kulturwerk.ch GmbH.

Die Alfacom AG mit ihren Kernbereichen Kommunikation und Akustik/Eventtechnik hat sich vor allem mit Letzterem in den vergangenen Jahren schweizweit einen ausgezeichneten Namen geschaffen. Von Clubgigs bis zu Grosskonzerten, Firmenevents, Festinstallationen oder Freilicht-Theaterproduktionen ist die Unternehmung von Thomas Annen und Olivier Purtschert und ihrem sechsköpfigen Team der Ansprechpartner.

Und der besondere Trumpf ist nebst dem ausnahmslos hochklassigen und laufend aktualisierten Equipment die entsprechende Bedienung. Sowohl firmenintern wie auch ein Stab von Freelancern garantieren stets für besten Sound und perfektes Licht.

Alfacom AG
Gewerbezone / Aeschistrasse 7
6410 Goldau
Tel: 041 855 45 45
www.alfacom.ch





Gianni Spano

plays Bob Dylan

In Rom geboren, in Wien aufgewachsen und in Bern beheimatet genoss der Gitarrist, Sänger und Komponist Gianni Spano in seiner Jugend klassischen Klavierunterricht und befasste sich früh mit der Gitarre und dem Gesang. So gab es schnell erste Songs und Rock-Bands. Natürlich wurde man auf den grandiosen Musiker aufmerksam. Gianni Spano spielte mit Polo Hofer, Hanery Ammann, Span, Housi Wittlin, Slapstick oder Ocean. Er war Haus-Gitarrist bei Peter Sue & Marc und beim französischen Chansonnier Guy Magey.

Nebenbei ist Gianni Spano der «Urvater» des Gurtenfestivals. 2004 gründete er die Gianni Spano Band und zusammen mit dem Bassisten Viktor del Ponte widmet er sich seit einiger Zeit auch ausgiebig dem Werk von Bob Dylan. Genau das wollen wir am Gersauer Herbst und somit freuen wir uns auf das wunderbare Duo. Es ist übrigens der erste reine Tribut-Abend in der Geschichte unseres Festivals.

Line-Up

Gianni Spano (Gesang, Gitarre)

Viktor del Ponte (Gesang, Bass)

Donnerstag, 22.11.12

Altes Rathaus

20.30 Uhr

CHF 32.-

Barbetrieb ab 19 Uhr



Patent Ochsner

Im Juni erschien bei Universal Music «Johnny» (The Rimini Flashdown Part II) das neue Werk von Patent Ochsner. Eine Top Chartplatzierung, beste Kritiken und eine nahezu ausverkaufte Tour zeugen davon, dass Büne Huber und sein Orchester ein Meisterwerk abgeliefert haben. Seit den frühen 90er-Jahren sind Patent Ochsner nicht mehr aus der Schweizer Musikszene wegzudenken. Mit Songs wie «Bälpmoos», «Scharlachrot» (beide 1991), «Fischer» (1993), «W. Nuss vo Bümpliz» (1996) oder «Globetrotter» (2008) hat die Band Schweizer Musikgeschichte geschrieben.

Wie schon vor einem Jahr mit dem wunderbaren Konzert von Sina weichen wir auf Grund der Infrastruktur für diesen Anlass nach Brunnen aus. Dank der bewährt guten Zusammenarbeit mit dem Seehotel Waldstätterhof und der Unterstützung von Swiss Casinos Pfäffikon-Zürichsee und Brunnen Tourismus ist dieses Konzert überhaupt möglich. Diesen Partnern gebührt in diesem speziellen Fall ein besonderes Dankeschön.

Line up:

Büne Huber (Gesang)

Monic Mathys (Bass)

Andi Hug (Schlagzeug)

Christian Brantschen (Keyboard, Akkordeon)

Menk Grossniklaus (Saxophon)

Disu Gmünder (Gitarre)

Daniel Woodtli (Blasinstrumente)

Katrin Bögli (Cello)

Daniela Bertschinger (Violine, Viola, Posaune)

Freitag, 23.11.12

Seehotel Waldstätterhof

Brunnen

20.30 Uhr

CHF 48.-

AUSVERKAUFT!

Barbetrieb ab 19.30 Uhr



James Gruntz

Der Name verpflichtet. Was in vielen Fällen nicht immer gut ist, funktioniert aber beim Basler James Gruntz wunderbar. Die Verwandtschaft zur Eurojazzlegende George Gruntz hat überaus positiv abgefärbt. Der erst 26jährige gilt als eines der grössten Talente der Schweizer Musikszene und überrascht sowohl mit seinen Studioaufnahmen wie auch mit der Bühnenpräsenz. 2009 landete er mit «Song to the Sea» einen kleinen Hit, der Liebhaber wie Kritiker gleichermassen begeisterte. James Gruntz Songs sind voller Sinnlichkeit, sie verleiten zum Träumen und sich Fallenlassen. Melancholisch, erdig, groovig, eingängig und doch schlicht.

Und dann vor allem live: Gitarre, Bass, Schlagzeug und Stimme – mehr braucht es nicht. Im Gegenteil: Es ist mitunter die reduzierte Instrumentierung, die den Songs eine gewisse Intimität verleiht. Ausserdem braucht die Stimme dieses hochtalentierten Musikers Platz, um sich in ihrem ganzen Spektrum zu entfalten. Wir jedenfalls freuen uns auf einen stimmigen und hochklassigen Abschluss unseres Festivals mit James Gruntz.

Line-Up

James Gruntz (Voc)
Maxime Paratte (Drums)
Michel Spahr (Gitarre)
Severin Graf (Bass)

Samstag, 24.11.12

Altes Rathaus
20.30 Uhr

CHF 38.–

Barbetrieb ab 19 Uhr

www.jamesgruntz.com



gern ges(ch)ehen

Schmiedgasse 7
6431 Schwyz

Tel. 041 819 08 10
Fax 041 819 08 53

D R U C K E R E I
TRINER AG



Martinsmärt mit Les Lunettes

WARM UP

Zum fünften Mal betreiben wir im Vorfeld unseres Festivals am kultigen Gersauer Martinsmärt eine Warm up-Bar. Die ersten drei Jahre machten wir dies in unseren Agentur-räumlichkeiten im ersten Stock des Alten Rathauses. Die vierköpfige Band Les Lunettes sorgten dabei mit ihrer stimmigen Musik durch vier Pop-Jahrzehnte für grossartige Stimmung. Nun treten sie erstmals auf der richtigen Festivalbühne auf ...!

Samstag, 10.11.12

19.00 Uhr
Altes Rathaus

Eintritt frei,
Konsumationszuschlag

www.leslunettes.ch





Damit Ihr Geld die erste Geige spielt.

Die Schweizer Kantonalbank unterstützt das kulturelle Schaffen im Kanton Schwyz. Wir sind aber auch besorgt dafür, dass Ihr Geld die erste Geige spielt. Gerne stehen wir Ihnen bei finanziellen Fragen zur Seite.

www.szkb.ch

 **Schwyzer
Kantonalbank**